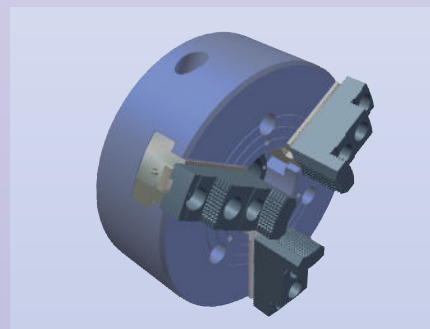


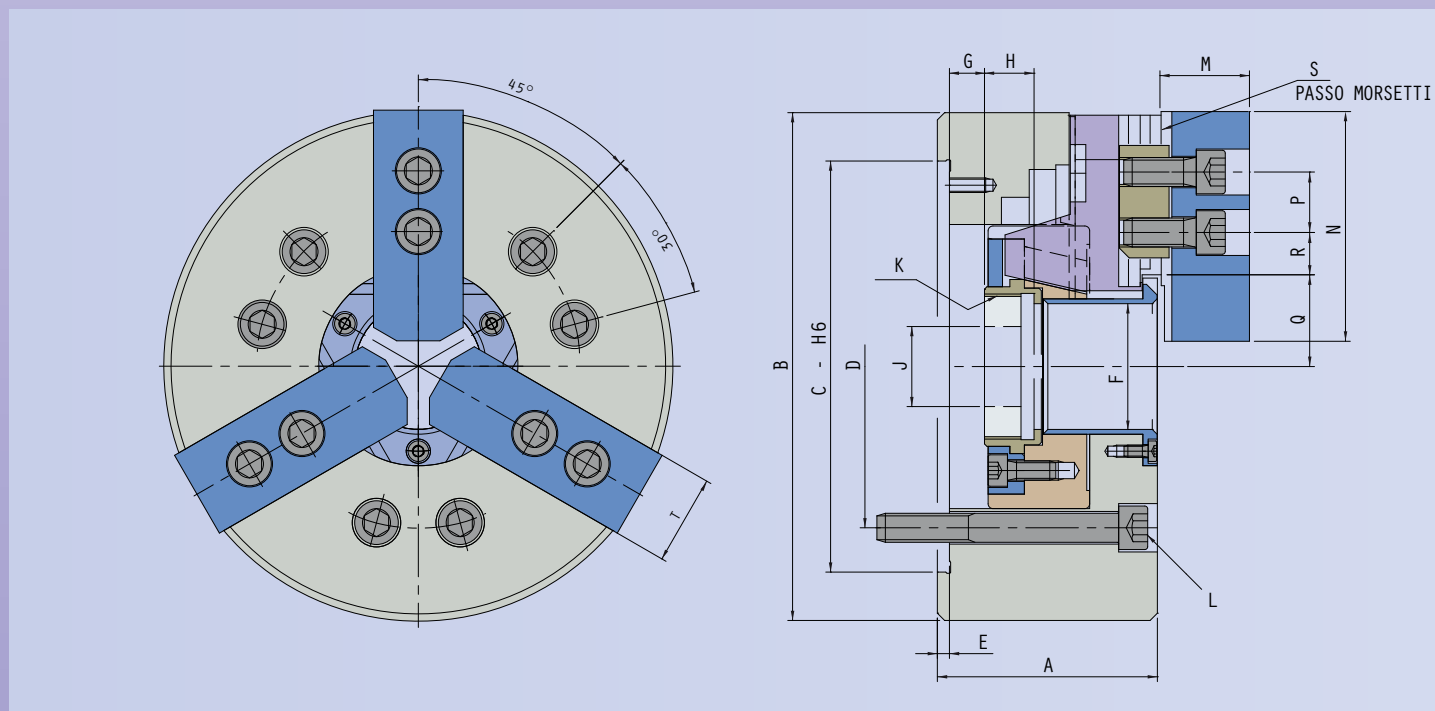
● **GT - 3 griffe**
Sistema a piani inclinati

- Il sistema di movimento a piani inclinati garantisce una presa aggressiva e quindi una elevata forza di serraggio
- Grande passaggio barra
- **Passo 1.5 x 60°**



CARATTERISTICHE TECNICHE

Diametro esterno		110	135	170	210	230	305	380
Corsa morsetti (Dia)	mm	5.4	5.4	5.5	7.4	8.8	10.6	10.6
Corsa assiale	mm	10	10	12	16	19	23	23
Diametri di presa con morsetti teneri	Max.	135	135	165	210	254	304	381
	Min.	5	10	10	12	16	38	40
Velocità massima	rpm	8000	7000	6000	4900	4200	3300	2500
Forza massima applicabile	N	14280	17840	22430	34670	43850	55080	72400
Forza totale di serraggio	N	29060	36710	58120	87690	113190	146860	183550
GD ² Momento di inerzia w.D2	kg.m ²	0.026	0.07	0.23	0.68	1.26	2.95	9.09
Peso con morsetti teneri	kg	4	6.7	12.5	22.6	37	61	120



	A	B	C	D	E	F	G		H	J	K	L	M	N	P	Q		R		S	T	U	
	mm	mm	mm	mm	mm	mm	Max	Min	mm	mm	mm	mm	mm	mm	mm	Max	Min	Max	Min	mm	mm	mm	
GT3	110	59	110	85	70.6	4	26	3.5	-6.5	17.5	12	M32x1.5	3 x M10x60	24	49.5	14	23	20.3	11.5	6.75	1.5	23	10
	135	60	135	110	82.55	4	33	1	-9	20	12	M32x1.5	3 x M10x60	26	54	14	26.5	23.8	19.75	7.75	1.5	23	10
	170	81	169	140	104.78	5	45	11	-1	19	20	M55x2	6 x M10x80	29	66	20	32	29.25	22.75	9.25	1.5	32	12
	210	91	210	170	133.35	5	52	14.5	-1.5	20.5	30	M60x2	6 x M12x90	39	95	25	38.7	35	29.75	14.75	1.5	37	14
	250	100	254	220	171.45	5	75	8.5	-10.5	25	45	M85x2	6 x M16x100	43	110	30	51	46.6	33.75	14.25	1.5	40	16
	305	110	304	220	171.45	6	91	8	-15	28	50	M100x2	6 x M16x110	51	111	30	61.3	56	45.75	15.75	1.5	50	21
	380	147	381	300	235	6	100	23	0	35	50	M130x2	6 x M20x150	61	135	43	70	64.7	54.75	20.25	1.5	50	24